



kleur



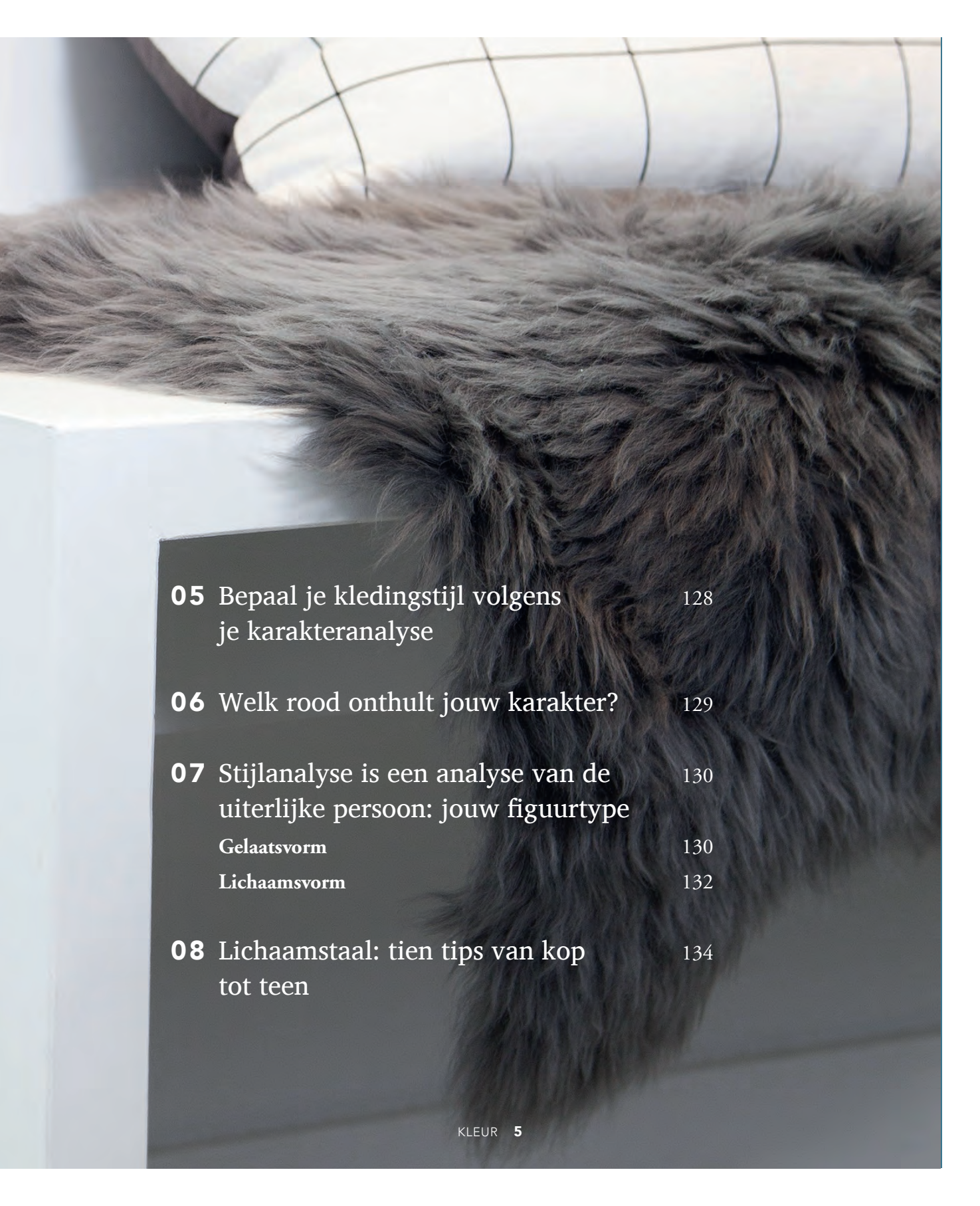
kleur

BRENG JEZELF IN BALANS
MET HET JUISTE KLEUR- EN STIJLADVIES

NADINE DE DEKEN
FOTO'S KATY CHIERS

inhoud

01	Wat is kleuradvies?	6
02	Hoe werkt een kleurenanalyse	7
03	De 12 geboden van Nadine	10
04	De negen kleur- en karaktertypes	18
	winter (donker koud type)	20
	winter/zomer (koud tussentype)	32
	zomer (licht koud type)	44
	lente (licht warm type)	56
	lente/herfst (warm tussentype)	68
	herfst (donker warm type)	80
	zomer/lente (licht koud/warm type)	92
	winter/herfst (donker koud/warm type)	104
	vierseizoenentype (midden koud-warm type)	116

- 
- 05** Bepaal je kledingstijl volgens je karakteranalyse 128
- 06** Welk rood onthult jouw karakter? 129
- 07** Stijlanalyse is een analyse van de uiterlijke persoon: jouw figuurtype 130
- Gelaatsvorm 130
- Lichaamsvorm 132
- 08** Lichaamstaal: tien tips van kop tot teen 134

Wat is kleuradvies?

Welke invloed hebben kleuren? Kleuren kunnen je fysiek, mentaal en spiritueel versterken.

Laat zien wie je bent, straal klasse uit en dan krijg je respect!

Voor heel wat jobs is hoe je eruitziet, hoe je je gedraagt en praat minstens even belangrijk als de capaciteiten waarover je beschikt. Een eerste kennismaking duurt vier seconden en kan bijdragen tot succes, je krijgt nooit een tweede kans om een eerste indruk te maken.

KLEURADVIES ZORGT DUS VOOR EEN
OPTIMALISATIE VAN JOUW
UITSTRALING:

- succes in je beroepsleven door toepassing van een correcte kleurenanalyse,
- stijlvol naar persoonlijk succes door ondersteuning met de juiste kleuren,
- een spannende, intrigerende en interessante weg naar jezelf.

HET EINDRESULTAAT:

- een besparing van tijd, geld en energie,
- een andere lichaamstaal,
- meer zelfzekerheid,
- een goed gevoel.

Ook ik heb zelf ervaren in welke mate uitstraling, kleding en kleur bijdragen tot succes.



Hoe werkt een kleurenanalyse?

We beginnen altijd op een totaal onopgemaakte huid. Bij de start van de kleurenanalyse gaan we de omgeving neutraliseren. Daarvoor dekken we alles wat kleur heeft af. We doen dat niet met wit, want wit is voor weinig mensen mooi. We leggen hiervoor een crèmekleurige cape op de persoon bij wie we een kleurenanalyse gaan doen. Als de haren gekleurd zijn, dekken we die af met een crèmekleurige haarband.

De consulent zelf draagt een schort in diezelfde crèmekleur. Ook de kleuren van de consulent moeten weg, anders reflecteren die op de te analyseren persoon. Er worden lampen met daglicht op het aangezicht gericht en dan kan de analyse beginnen.

Een warm of koud type heeft niets met je temperament te maken, wel met je pigmenten.

VOLGENDE FACTOREN SPELEN MEE BIJ DE ANALYSE EN BEPALEN MEE

HET KLEURTYPE:

- de kleur van de huid,
- de kleur van de ogen,
- de kleur van de lippen,
- de kleur van de tanden,
- de natuurlijke haarkleur.

KUN JE ZELF ZIEN TOT WELK TYPE JE BEHOORT?

- Je moet trainen om **niet** te kijken naar de kleur op zich, maar naar de impact en de reactie van diezelfde kleur op je uitstraling;
- Je moet er gezond, clean, jong en fris uitzien, en niet bleek, ziek, grauw of oud;

- Een kleurenanalyse vertelt niets wat je nog niet weet, en eigenlijk ook niets wat je niet graag hoort;
- Het is een openbaring ... Je ontdekt waar jij je situeert binnen de kleurencirkel.





Winter/herfst

OF HET

donker koud/warm type





WINTER/HERFSTTYPES ZIJN
DENKERS EN DOENERS



innerlijk: de leider, de baas

JE DONKERE OGEN en je donker haar dwingen tot een zekere afstand. Onbewust heerst er in jou een tweestrijd tussen het nonchalante en bourgondische van het herfsttype en het zakelijk perfectionisme van het wintertype. Op het vlak van werk en verantwoordelijkheid kun je heel correct en zakelijk zijn, terwijl je op andere vlakken kunt doorgaan voor een nonchalante levensgenieter die nogal wat rommel kan laten slingeren.

Je bent introvert en extravert. Door de eerder wisselende gemoedstoestand kan het zijn dat je nu een aangenaam praatje kunt slaan en binnen de kortste tijd minder aanspreekbaar en koeler bent. Dat kan heel snel omslaan. Voor een buitenstaander heeft het zeker geen zin daarop te reageren, want dan kruip je nog meer in je schelp.



Je kunt zeer gevoelig zijn, maar niet iedereen merkt dat omdat je zelden iets over je gevoelsleven of je gemoedstoestand laat zien. Zodra je probleem is opgelost of je gemoed is omgeslagen, kom je vanzelf terug.

Je gevoeligheid stelt je wel in staat je in anderen in te leven en je wendt je inlevingsvermogen ook professioneel aan. Je bent een geboren advocaat. Je kunt zeer goed en overtuigend praten, je kunt je goed in een situatie inleven, maar laat niet in je eigen kaarten kijken.

uiterlijk

HET WINTER/HERFSTTYPE heeft een roze-gelige, gemengde huid die meestal gemakkelijk bruint. De ogen kunnen variëren van blauw-groen, bruingroen of van bruin over donkerbruin tot bijna zwart. Meestal is er een donker randje rond de iris. De haarkleur is donker.



haarkleur & kapsel

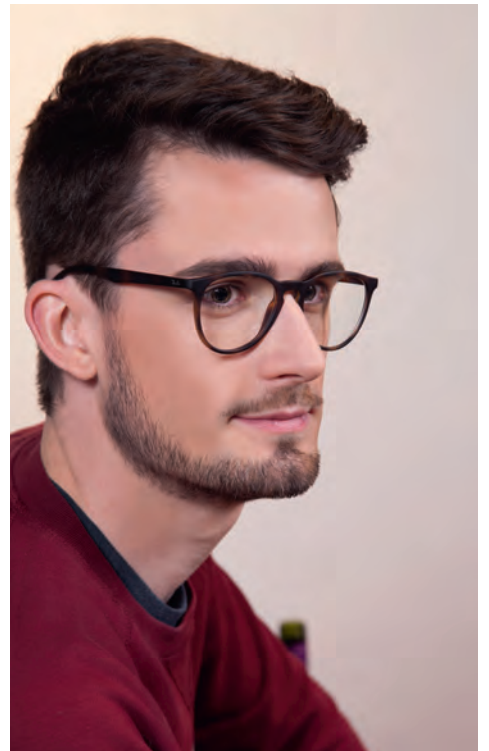
DE HAARKLEUR kan gaan van midden bruin over chocoladebruin tot bijna zwart. Als je er een kleurtje op wilt zetten, kies dan tussen midden bruin, chocoladebruin, acajou en roodbruin. Natuurlijk grijs kan best, daar ziet men de uitersten: het mooie zilvergrijs van het winter-type gecombineerd met de donkere tint van het herfsttype dat langer zijn donkere kleur blijft behouden. Kleur je haar nooit even donker als hoe het van nature ooit was. Met het ouder worden verzacht en vervaagt alles en wordt je haar ook grijs (dus zachter). Neem dan het best een tintje zachter of laat de kleuring gewoon uitgroeien.



kleuradvies

WANNEER JE JE KLEUREN-PALET OPENSLAAT, schrik je in eerste instantie meestal wel even. De kleuren zijn donker en zwaar ter ondersteuning van jouw donkere ogen en haren. Het winter/herfstpalet is het donkerste kleurenpalet: nuances met een schijn van violet, zwartrood en olijfgroen. Voor de basisstukken sta je voortreffelijk met donkergrijs, zwart, donkergroen of donkerbruin. Om het geheel wat op te lichten, kies je het best tussen drie vormen van wit: ecru, champagne en vanille. Hoe tegenstrijdig het ook mag klinken, met die donkere kleuren straalt je het meest zachtheid uit.





stijladvies

EIGENLIJK BEN JE ZOWEL een denker als een doener. Er speelt zich een constante tweestrijd af binnen jouw persoonlijkheid. Voor werk en verantwoordelijkheid ben je de perfectionist van het wintertype. In normale omstandigheden zou je thuis een levensgenieter moeten zijn van het herfsttype, die heel wat rommel kan laten slingeren. Voor jouw type is dat inderdaad niet ongewoon.

Als je een winter/herfsttype bent dat eerder naar het wintertype neigt, volg je het best eerder de stijltips van het wintertype: rechte, strakke lijnen, zakelijk, ontdaan van fantasie of franjes. Alles wat discipline en rechtlijnigheid uitstraalt, staat je goed.

Als je een winter/herfsttype bent dat eerder naar het herfsttype neigt, kun je beter het stijladvies van het herfsttype volgen. Losse, vlotte kledij, eventueel in een donkere safari- of legerstijl, zullen je toelaten vlot te bewegen. In de meeste gevallen – afhankelijk van je gemoedstoestand of de situatie – kun je die uiterste stijlen met elkaar gaan combineren. Zo kan het winter/herfsttype met succes een maatpak dragen met een coltrui en sneakers, en een jeans met geklede schoenen of voor de dames pumps met een blazer. Combineer dus strak, sportief, mannelijk en vrouwelijk. Een brilmontuur mag strak zijn, maar misschien niet te hoekig. Kies een montuur in hout, been of leder. Neem liever geen metaal, want dat is te soft voor het winter/herfsttype. Kies verder in de kleuren van jouw kleurenkaart.



juwelen

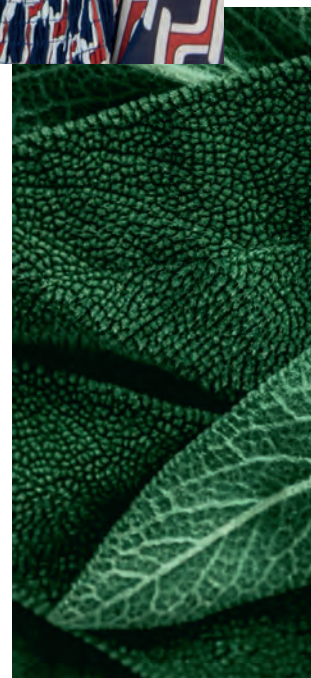
WITMETAAL EN GEEL METAAL, liefst gemengd, of juwelen in de kleuren van jouw persoonlijke kleurenkaart.

parfum en verzor- ging voor dames

EEN ZWAAR, oosters, karaktervol, kruidig, zeer sensueel parfum met geuren als patchoelie, salie, rozemarijn en pepermint.

Enkele voorbeelden:

- *Hypnôse van Lancôme*
- *Opium van YSL*
- *L'amour fou van Ungaro*
- *Ambre et Sultan van Serge Lutens*
- *Eau des Merveilles van Hermès*



Gebruik voor fond de teint, correctiestift of poeder een neutraal beige. Ook voor je make-up kun je vertrouwen op de betoverende werking van donkere bruine, groene of roodtinten. Als mascara kies je zwart en bruin. Voor je eyeliner zijn bruin, donkerblauw, donkergrijs, donkergroen mogelijk. Voor je oogschaduw start je met de kleuren die in je ogen voorkomen. In je ooghoek (highlighter) laat je jouw wit (de kleur van je tanden) terugkomen. Je lipstick kies je best in de donkere kleuren van je kleurkaart zoals aubergine, bordeaux, wijnrood, enzovoort.



parfum voor heren

-

HET WINTER/HERFSTTYPE is meestal op zoek naar een zwaar, oosters, kruidig, zwoel, opwindend parfum.

Enkele voorbeelden:

- *Antaeus van Chanel is het eerste mannenparfum van Chanel en is opgebouwd uit een aparte en ingewikkelde geur.*
- *Between Sheets van Van Gils, een parfum voor mannen die graag in de belangstelling staan. Het wordt bij voorkeur 's avonds gebruikt.*
- *Opium Homme van Yves Saint Laurent. Dit parfum is ideaal voor de mysterieuze, uitdagende man.*
- *Boss in Motion van Hugo Boss is actief, modern en krachtig.*
- *Xeryus Rouge van Givenchy is voor mannen die niet gewoon leven, maar die leven met hartstocht; een sensueel en krachtig parfum.*



de ideale job/verantwoordelijkheid

-

WINTER/HERFSTTYPES zijn denkers en doeners. Het zijn leiders, baastypes en levensgenieters die zeer goed weten wat ze willen en die je wel laten voelen wat ze niet willen! Ze zijn gedreven, als ze 'ja' zeggen, dan gaan ze ervoor. Als ze niets zeggen, betekent dat dat ze het ook niet zullen doen. Probeer hen niets aan te smeren of op te dringen, ze laten zich geen wetten stellen. Als ze in de goeie kleuren gekleed gaan, dan zullen ze respect afdwingen en kunnen ze non-verbale taal hanteren – niets zeggen en toch goed en geloofwaardig overkomen.

Op zelfstandige basis voor een baas werken of zelf de baas zijn, is de beste job voor dit type.



interieur

'WARM/KOUDE' TYPES voelen zich het best in een interieur met materialen als hout, steen, glas en metaal. Een vloerbedekking met een combinatie van parket en steen. Muren in gebroken wit of crèmekleur met een donkere accentmuur (op voorwaarde dat er veel licht op valt), en bleke kasten die mooi kunnen uitkomen, of donkere, antieke kasten die mooi staan tegen de bleke wanden. Een stoffen of lederen salon. Onder de tafel een mooi tapijt in de kleuren van de winter/herfstkaart geeft het geheel een warme toets. De stijl is eerder strak modern, gecombineerd met landelijk groen.



DANK

Dit boek kwam tot stand met een twintigtal 'gewone-mensen-modellen', met hun eigen typerend karakter, stijl, persoonlijkheid en leeftijd. Hoe verschillend kan een mens toch zijn ... Iedereen is mooi en echte schoonheid zit diep vanbinnen.

Mijn zeer speciale dank gaat uit naar de modellen in dit boek. Het zijn klanten, familieleden, vrienden en cursisten waar ik door de jaren heen een speciale band mee opbouwde.

De dames: Leslie, Ille, Angeline, Delphine, Caroline, Judith, Barbara, Nele, Mieke en Evy.

De heren: Patrick, Gert, Ivo, Christophe, Filip, Stef, Frédéric, Steve, Thomas en David.

Verder bedank ik ook graag

Kapster Griet Van Wiele voor 'kleur & snit' – info@grietvanwiele.be

Make-upartieste Evelien De Keukeleire voor de make-up en opsteekkapsels – evelien-dk@hotmail.com

Personal stylist Ille Vandenbranden voor make-up en eindafwerking – www.be-magik.be

Rita Lauwerier – 'La petite rooze' voor de handgemaakte juwelen – rita@lapetiterooze.be

John van G 'Let's grow together' voor de make-upproducten – www.cosinta.nl

Evy van 'Mademoiselle M' Oudenaarde kleepte Angeline (winter/zomertype) – www.mademoisellem.fashion

Alle andere kledij, schoenen en tassen waren eigendom van de modellen zelf. Hartelijk dank om die te mogen gebruiken.

Fotografe Katy Chiers – clair-obscur@telenet.be

Vormgeefster Katrien Van De Steene - katrien@whitespray.be

Heidi Verschaeve van Uitgeverij Lannoo

Interieurs Meubelen Verberckmoes Sint-Gillis-Waas voor de locatie – www.verberckmoes.be



WWW.LANNOO.COM

Registreer u op onze website en we sturen u regelmatig een nieuwsbrief met informatie over nieuwe boeken en met interessante, exclusieve aanbiedingen.

Tekst: Nadine De Deken

Fotografie: Katy Chiers, Clair Obscur en www.shutterstock.com

Grafische vormgeving: Katrien Van de Steene, Whitespray

Als u opmerkingen of vragen heeft, dan kunt u contact nemen met onze redactie: redactielifestyle@lannoo.com

© Uitgeverij Lannoo nv, Tielt, 2018

D/2018/45/538 – NUR 450

ISBN: 978 94 014 5545 9

Alle rechten voorbehouden. Niets uit deze uitgave mag worden verveelvoudigd, opgeslagen in een geautomatiseerd gegevensbestand en/of openbaar gemaakt in enige vorm of op enige wijze, hetzij elektronisch, mechanisch of op enige andere manier zonder voorafgaande schriftelijke toestemming van de uitgever.